



Active Fluid System

**Einfach und effektiv
Schmierstoff und Korrosionsschutz
Wo Sie wollen und wenn Sie es brauchen**

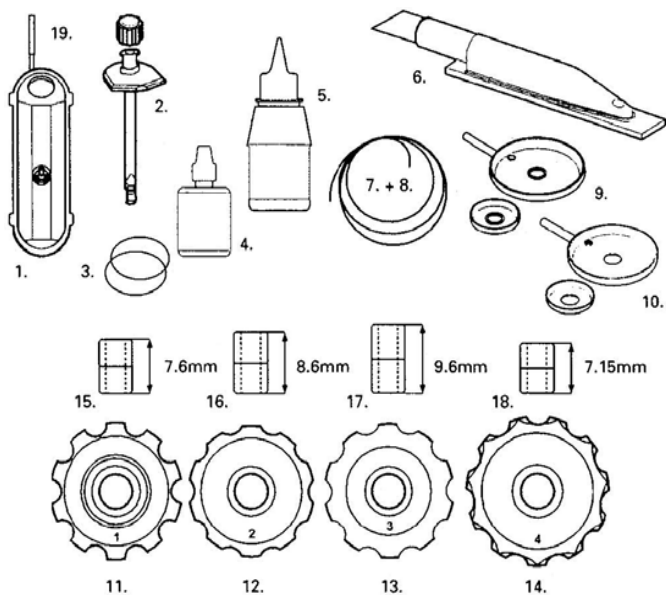


Vielen Dank für den Kauf dieses Scottoiler Produkts. Wenn Sie eine Frage oder eine Bemerkung dazu oder zu einem anderen Produkt unserer Reihe haben, bitte kontaktieren Sie uns – wir freuen uns auf Ihre Reaktion. Ihre Beobachtungen sind uns wichtig. Sie helfen unsere Produkte weiter zu entwickeln und zu verbessern. Bitte senden Sie die beigelegte Garantiekarte zurück.

Tel 0 67 31/ 54 79 46 Fax 0 67 31/ 54 79 47 Email info@scottoiler.de
ROCK OIL Vertriebsges.mbH, Im Woog 16, 55232 Alzey

Teile Liste: Bitte überprüfen Sie zu Ihrer Sicherheit, dass folgende Teile vorhanden sind, bevor Sie mit dem Anbau beginnen. Vielen Dank.

Inhalt: Dieser Basis Kit beinhaltet verschiedene Zubehörtteile die hier nummeriert aufgelistet sind.



Nummer	Teilebezeichnung	Code
1.)	Reservoir komplett	(30ml) SA-03200
2.)	Reservoir Filterkappe mit Teleskoprohr	SA-0204
3.)	Reservoir Befestigung O-Ring	(2 St.) RM-180019
4.)	Scottoiler Active Cleaning Fluid	(30ml) SA-0270
5.)	Squid ® komplett	SA-0212
6.)	Förderschlauch: Reservoir zu Squid	@ 1m RM-180080
7.)	Förderschlauch: Squid zu Verteiler	@ 2m RM-180080
9.)	M5 Platte komplett (2 Platten, 1 Niete)	SA-0231
10.)	M6 Platte komplett (2 Platten, 1 Niete)	SA-0232
11.)	Jockey Wheel 1	RM-180111
12.)	Jockey Wheel 2	RM-180112
13.)	Jockey Wheel 3	RM-180113
14.)	Jockey Wheel 4	RM-180114
15.)	Buchse 1 für Jockey 1: Länge 7,6mm	RM-180121
16.)	Buchse 2 für Jockey 2: Länge 8,6mm	RM-180122
17.)	Buchse 3 für Jockey 3: Länge 9,6mm	RM-180123
18.)	Buchse 4 für Jockey 4: Länge 7,15mm	RM-180124
19.)	Silikon Verbindungs-Schlauch	(2 St.) RM-180083

Die folgenden Teile sind nicht auf der Zeichnung, sollten aber im Kit einfach zu identifizieren sein.

20.)	Sekundenkleber	RM-150240
21.)	Kabelbinder	SA-0275
22.)	Scottoiler Aufkleber	RM-150230
23.)	4 Loch Durchführung (8 Farben)	SA-0255
24.)	Schutzfolie	RM-180083

Diese Produkt ist Patentrechtlich geschützt: Patent
Nummer 0553091 B

Wie funktioniert es?

Das Prinzip des Systems ist sehr einfach.

Durch Druck auf die „Squid“-Pumpe wird das Active Fluid auf die Verteilerplatte des Scottoiler Jockey Wheels platziert, dieses wird statt des unteren Jockey Rades am Kettenumwerfer installiert. Beim Rundlaufen befördert das Jockey Wheel Öl auf die Kette.

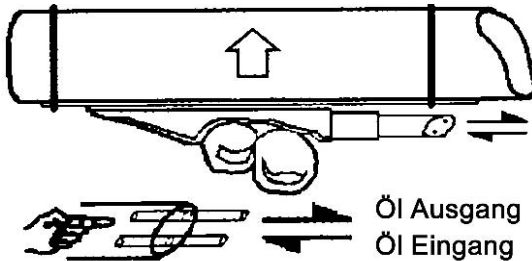
Während der Wasseranteil im Active Fluid verdunstet, bleibt eine sehr dünne, fast unsichtbare, Schutzschicht bestehen, welche die Kette vor Rost schützt und diese schmiert. Jede Ablagerung der so genannten Schleifpaste, die sich aus Öl und Schmutz zusammensetzt, kann problemlos mit Wasser entfernt werden. Schwarze Rückstände auf Händen, Beinen oder Kleidung sind ebenfalls einfach mit Leitungswasser zu entfernen.

Wenn der Squid Griff losgelassen wird, fließen 1,5 ml Flüssigkeit automatisch vom Reservoir nach und der Griff ist bereit für den nächsten Einsatz.

Einfach und effektiv

Schmierstoff und Korrosionsschutz

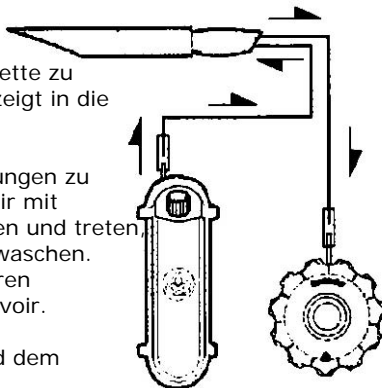
Wo Sie wollen und wenn Sie es brauchen



Den Squid drücken um die Kette zu schmieren. Der Zeigefinger zeigt in die Fließrichtung.

Um bestehende Verunreinigungen zu lösen, füllen Sie das Reservoir mit Reinigungsflüssigkeit, pumpen und treten dann mit Leitungswasser abwaschen. Füllen Sie dann zum Schmieren das Active Fluid in das Reservoir.

Der Squid sollte nur während dem Treten gedrückt werden.



Montageanleitung

- 1) Befestigen Sie die Squid Pumpe entweder in Position A oder in Position B an Ihrem Fahrrad, je nach Ihren individuellen Bedürfnissen. Falls Sie einen Fahrradträger benutzen, achten Sie darauf, dass dieser weder die Squid Pumpe noch die Schläuche beschädigt oder verschmutzt. Entweder Sie wickeln die Kabelbinder um den Rahmen und das Squid-Plättchen und ziehen sie vorsichtig enger oder Sie benutzen das beigelegte PVC – Klebeband. Um den Squid später neu platzieren zu können, durchschneiden Sie einfach die Kabelbinder (das Klebeband) und befestigen Sie den Squid an der neuen gewünschten Stelle. Falls es erforderlich sein sollte, ist im Kit auch ein Verbindungsstück enthalten, mit dem Sie den Schlauch problemlos verlängern können. Als Alternative können Sie den Squid aber auch mittels der Klebefolie befestigen, indem Sie ein Stück davon um den Rahmen wickeln, so dass es sich überlappt.
- 2) Das Reservoir sollte hinter der Sattelstütze montiert werden. Ziehen Sie den Streifen auf der Rückseite ab und positionieren Sie es auf dem Rahmen. Führen Sie den schwarzen Gummi O-Ring von der Öse am Reservoir um den Rahmen und hängen Sie ihn in auf der anderen Seite wieder ein. Wiederholen Sie das ganze mit dem zweiten O-Ring.
- 3) Die Montage des Förderschlauches ist ganz einfach. Schneiden Sie ein Stück des Förderschlauchs ab, dass dieser vom Squid zum Reservoir reicht. Achten Sie darauf, dass Sie den Schlauch nicht zu kurz schneiden! Am Squid gibt es eine Einlass- und eine Auslassöffnung. Die Einlassöffnung hat einen gelben Kontakteinsatz, der durch das Plastik zu sehen ist. Dies ist die Öffnung für den Schlauch vom Squid zum Reservoir. Schneiden Sie den Schlauch zurecht und verbinden Sie ihn mit dem Silikon Verbindungsstück am Reservoir. Führen Sie den übrigen Schlauch aus der Auslassöffnung des Squid am Rahmen entlang zum Kettenumwerfer. Kabelbinder, 4 Loch Durchführungen (8 Farben) und die Klebefolie können benutzt werden um den Rahmen zu schützen und den Schlauch zu befestigen. Achten Sie darauf, dass sie mit dem Aufkleber keine Hinweisschilder überkleben. Der Schlauch sollte spiralförmig um den Kettenumwerferarm gewickelt und vorsichtig fixiert werden. Dann wickeln Sie den Schlauch um die Kettenumwerferarm und stecken das lose Ende mittels des Silikonstückes auf das Röhrchen. Kürzen Sie nichts bevor Sie nicht sichergestellt haben, dass der Kettenumwerfer sowohl vorwärts als auch rückwärts frei beweglich ist.
- 4) Ersetzen Sie das untere Jockey-Rad durch das passende Scottoiler Jockey-Wheel, wie auf der rechten Skizze zu sehen. Achten Sie darauf, dass der Durchmesser des Bolzens (5 oder 6 Millimeter), die Größe der Platte (2) und des Wheels, sowie die Größe der Buchse nicht von der Originalgröße abweicht. Nun verbinden Sie das Röhrchen der Verteilerplatte mittels des Silikonverbindungsstückes mit dem Verteilerschlauch.
- 5) Entfernen Sie die Kappe mit dem Einfüllstutzen am Reservoir und füllen Sie dort das Cleaning Fluid ein. Setzen Sie anschließend den Einfüllstutzen wieder ein und pumpen Sie mittels des Squids das Cleaning Fluid auf die Kette während Sie fahren. Spülen Sie die Kette anschließend mit Wasser ab. Ist das Cleaning Fluid verbraucht, füllen Sie das Reservoir mit Active Fluid auf. Schneiden Sie dazu die Spitze der Active Fluid- Flasche bei der ersten Markierung ab. Dann haben Sie 2 Möglichkeiten. Setzen Sie den extra Füllschlauch auf die Flasche und befüllen Sie das Reservoir über den Einfüllstutzen. Dieser ist bis zu 80mm ausziehbar. Sobald das Reservoir voll ist, ziehen Sie den Schlauch zurück und bringen die Kappen wieder an. Oder Sie entfernen wieder die schwarze Kappe inkl. Einfüllstutzen und befüllen direkt aus der Flasche. Die benötigte Menge ist vom jeweiligen Wetter abhängig. Wenn es regnet, schmieren Sie nicht bevor es nicht aufgehört hat zu regnen und die Straße wieder trocken ist. Wenn die Straße abgetrocknet ist drücken Sie den Squid drei mal während Sie treten damit die Kette wieder vollständig geschmiert wird. Die Kette sollte sauber sein und sanft laufen. Alle Rückstände von Überdosierung können einfach mit Wasser entfernt werden. Unterdosierung kann zu schlechter Übertragung und erschwerten Schaltbarkeit führen.

